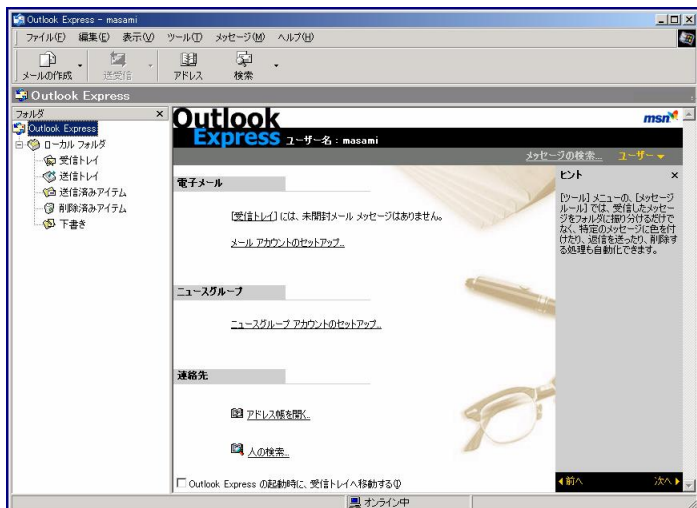


メール設定マニュアル

(Windows 版 outlook Express 編)

マルチメディア情報協同組合

【メールアカウント設定方法】



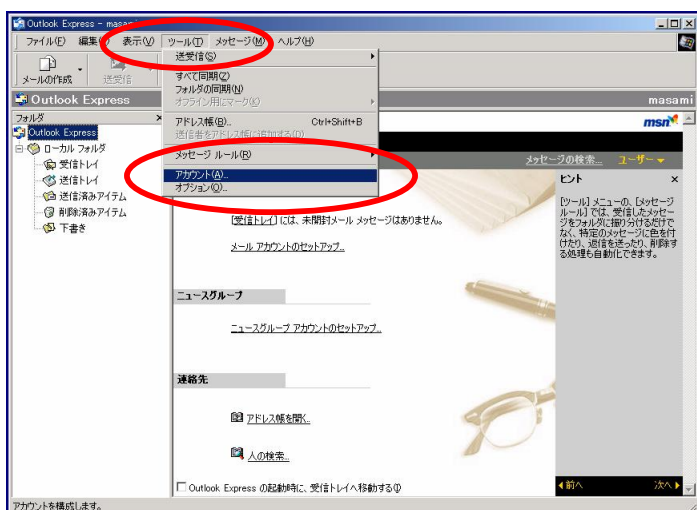
I. Outlook Express を起動させます。

【起動方法】 2つの方法があります。



Outlook Express

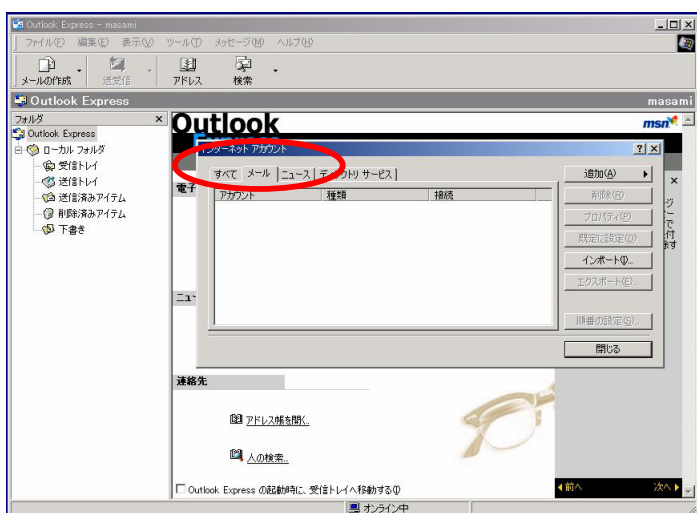
1. デスクトップに表示されている Outlook Express をダブルクリックします。
2. [スタート] [プログラム] [Outlook Express]



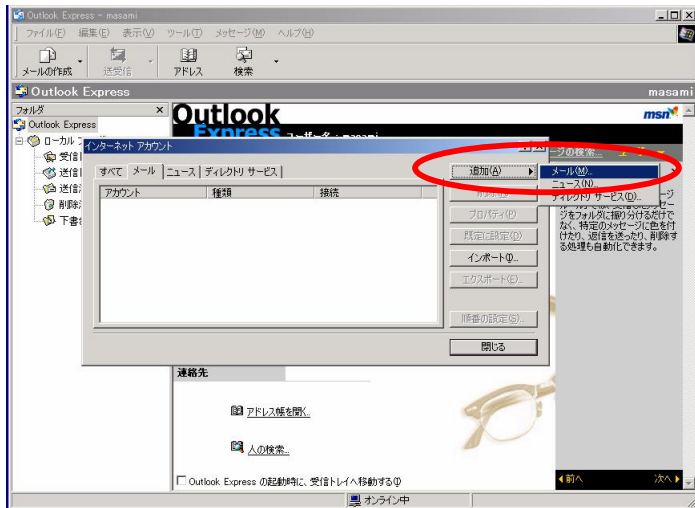
II. メールアドレスの設定を行います。

メニューバーの

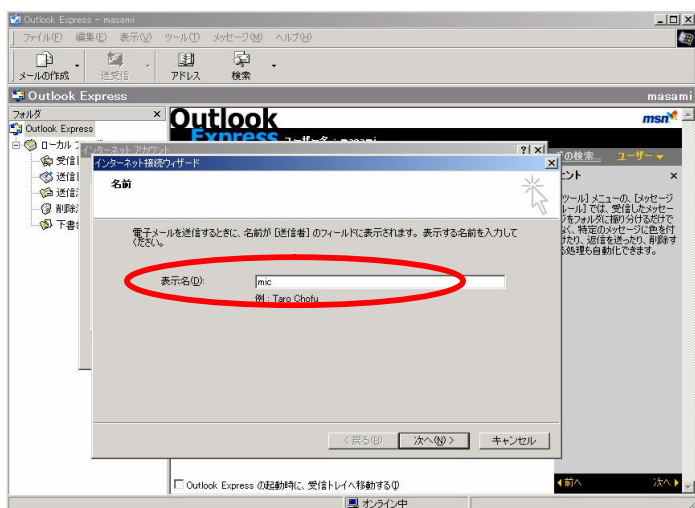
[ツール] [アカウント]を選択します。



III. 「メール」タブをクリックします。



IV. [追加] [メール]をクリックします。



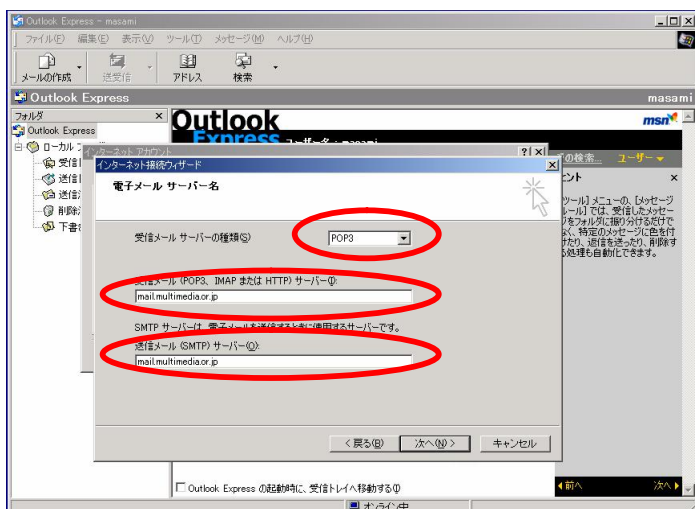
V. 表示名を入力します。

メールを使用する方の名前を入力してください。
メールを送信する際の送信者の部分に表示されます。



後から変更可能です。

入力後、[次へ]ボタンをクリックします。



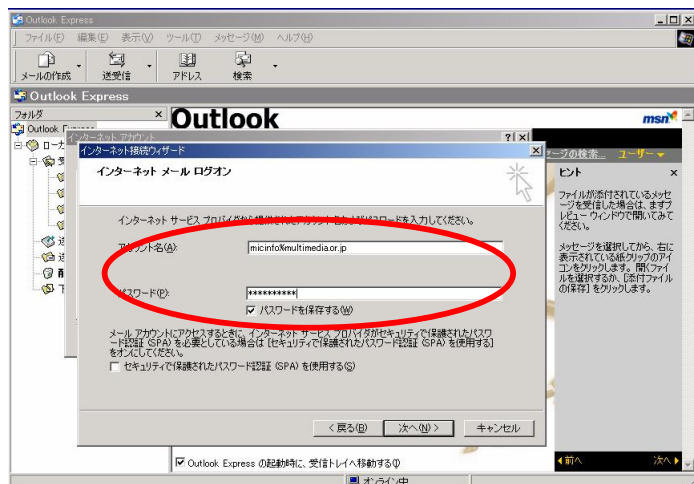
VI. 電子メールサーバ名を入力します。

電子メールサーバの種類	POP3
電子メールサーバ (POP)	mail.貴社ドメイン名
送信メールサーバ(SMTP)	mail.貴社ドメイン名

ex) ドメイン名が、http://www.multimedia.or.jp の場合
mail.multimedia.or.jp となります。

入力後、[次へ]ボタンをクリックします。

VII. メールアカウントとパスワードの入力をします。



アカウント名	アカウント%貴社ドメイン名
パスワード	メールアカウントリストを参照下さい。

パスワードを保存するにチェックを入れてください。

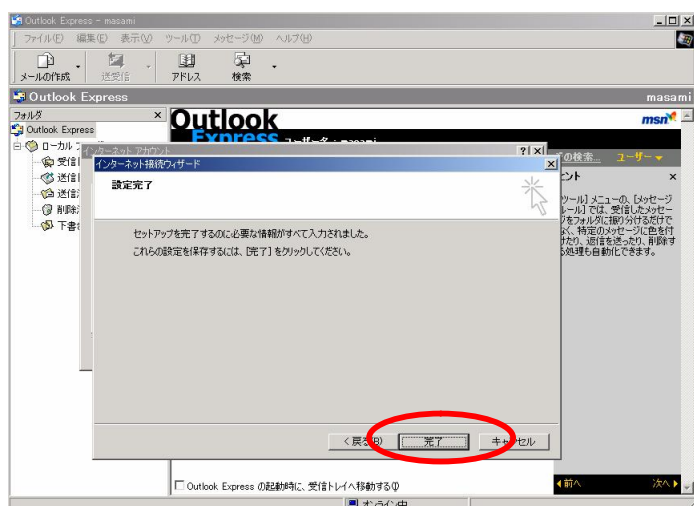
ex) アカウント名が micinfo の場合は、micinfo%multimedia.or.jp となります。

アカウント%ドメイン名の%は必ず入力してください。入力し忘れると、メールの送受信ができなくなります。

入力後、[次へ]ボタンをクリックします。

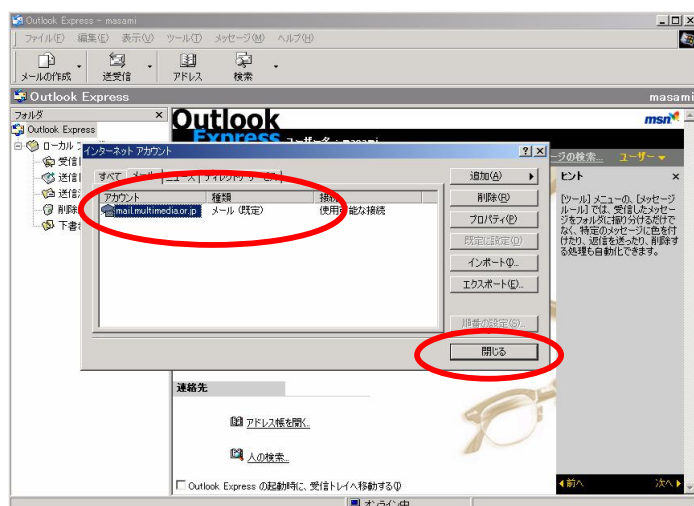
VIII. 設定が完了いたしました。

[完了]ボタンをクリックして、画面を閉じてください。



IX. メールアカウントのリストに追加した、メールアカウントが設定されていることを確認し、[閉じる]ボタンをクリックし、画面を閉じてください。

X. 設定確認のため、メール送受信を行って見てください。



以上で、メールアドレスの設定は、完了いたしました。

ご不明な点がございましたら、

マルチメディア情報協同組合 事務局まで

メールにて hosting@multimedia.or.jp にご連絡ください。