

[ACCESS LOGS DOWNLOAD](#)

PRODUCED BY MIC

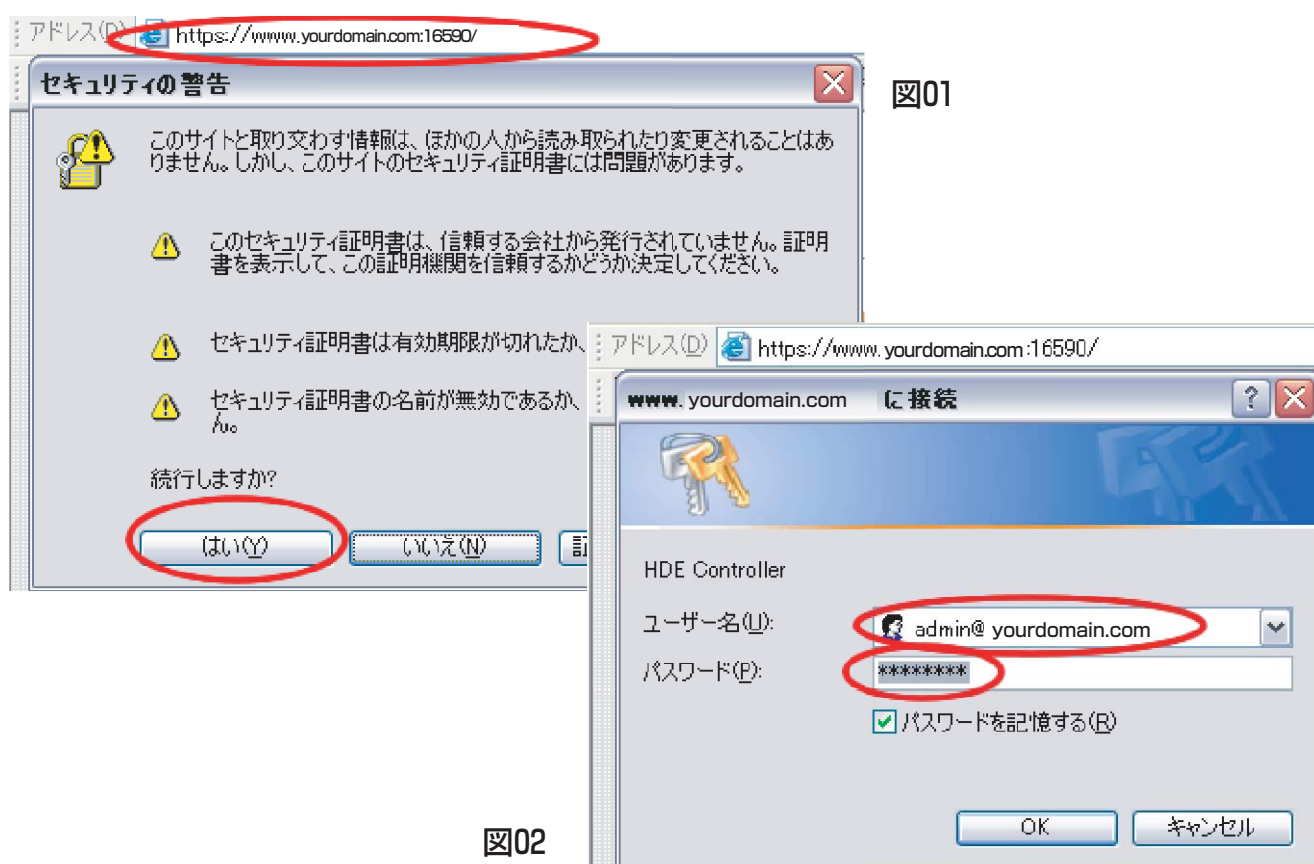
# アクセス解析閲覧方法

## WEBブラウザよりログイン

- Internet ExplorerなどのWEBブラウザを開き、下記のようにアドレスを入力します。  
"yourdomain.com"を、お客様のドメインに変えて入力してください。

**https://www.yourdomain.com:16590/**

- アドレスが入力されると下図（図01）のようにセキュリティ警告が現れる場合がございます。  
「はい」をクリックして下さい。



- 図02のように認証設定を行ないますので、下記の情報を入力いたします。  
「MICホスティングサービス確認書」を参照して下さい。

**ユーザー名 : admin@yourdomain.com**

**パスワード : \*\*\*\*\***

# アクセス解析閲覧方法

## ログイン後の操作&ログ選択ダウンロード

- ログイン後、図03のユーティリティ欄の右隣の三角にマウスカーソルを合わせ、「ファイルマネージャー」をクリックします。その後、図04のように「logs」をクリックします。

図03

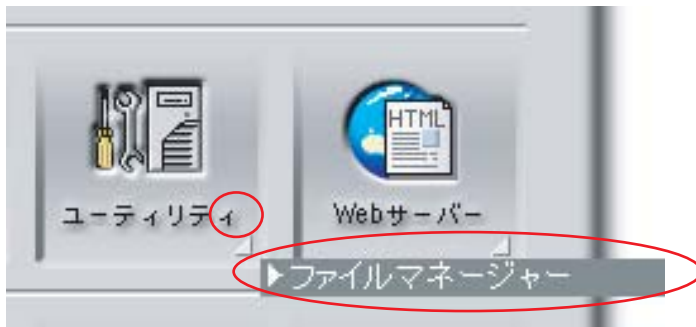
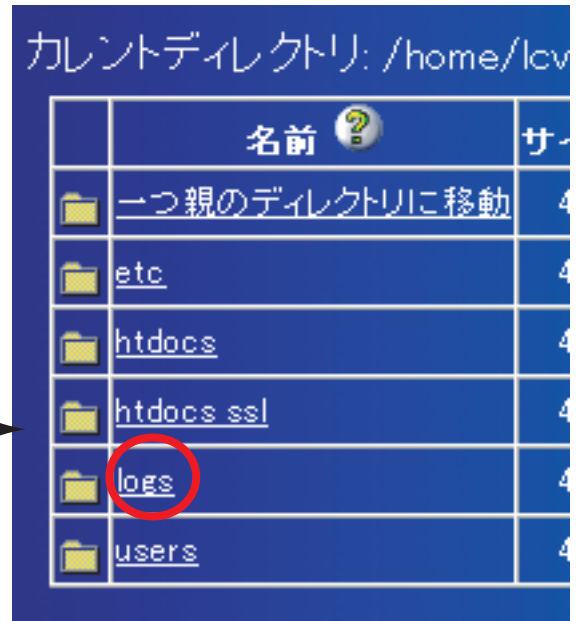


図04



- 図05のように、欲しい各ログの○で囲われた部分どちらかをクリックし、ダウンロードします。

※ [access.log]と[access.log.4]とでは、後者が古いログになります。

図05

クライアントディレクトリ: /home/lcvirtualdomain/ yourdomain.com/logs ホームディレクトリに戻る

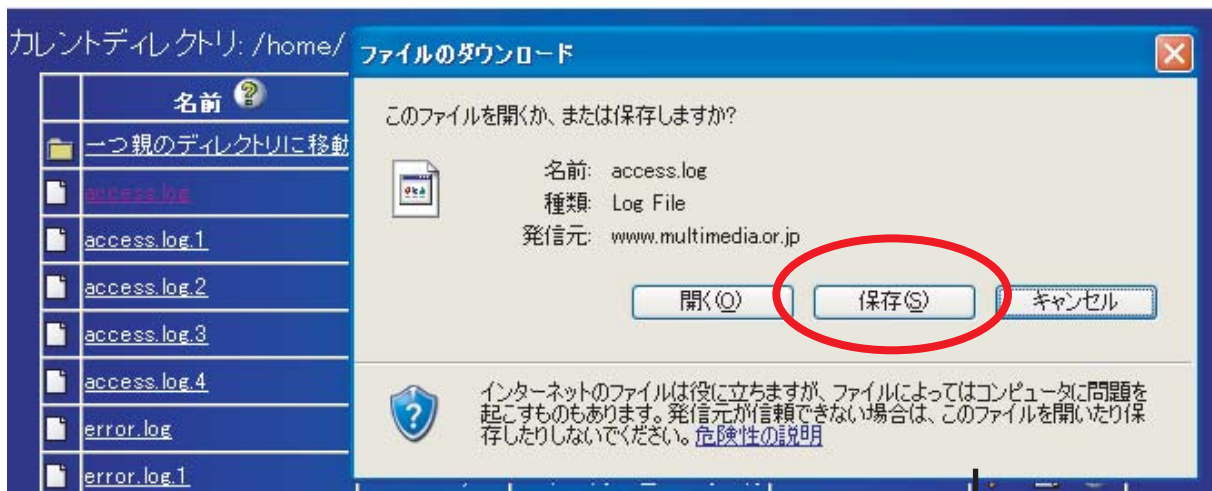
名前 ?	サイズ ?	日付 ?	パーミッション ?	アクション ?
一つ親のディレクトリに移動	4 kBytes	04年06月09日 10時21分	rw-r--r--	
access.log	264.86 kBytes	06年02月13日 20時43分	rw-r--r--	
access.log.1	1.18 MBytes	06年02月12日 04時02分	rw-r--r--	
access.log.2	942.98 kBytes	06年02月12日 04時02分	rw-r--r--	
access.log.3	1.68 MBytes	06年02月12日 04時02分	rw-r--r--	
access.log.4	968.15 kBytes	06年02月12日 04時02分	rw-r--r--	
error.log	59.99 kBytes	06年02月13日 20時29分	rw-r--r--	
error.log.1	182.65 kBytes	06年02月12日 04時02分	rw-r--r--	
error.log.2	123.97 kBytes	06年02月12日 04時02分	rw-r--r--	
error.log.3	204.84 kBytes	06年02月12日 04時02分	rw-r--r--	
error.log.4	129.55 kBytes	06年02月12日 04時02分	rw-r--r--	

# アクセス解析閲覧方法

## ■ ログのダウンロード&開く

- ・ 図06のように、ログを自分のパソコンにダウンロードします。「保存」をクリックして下さい。

図06



- ・ その後、図07のように好きな場所に「保存」します。

図07

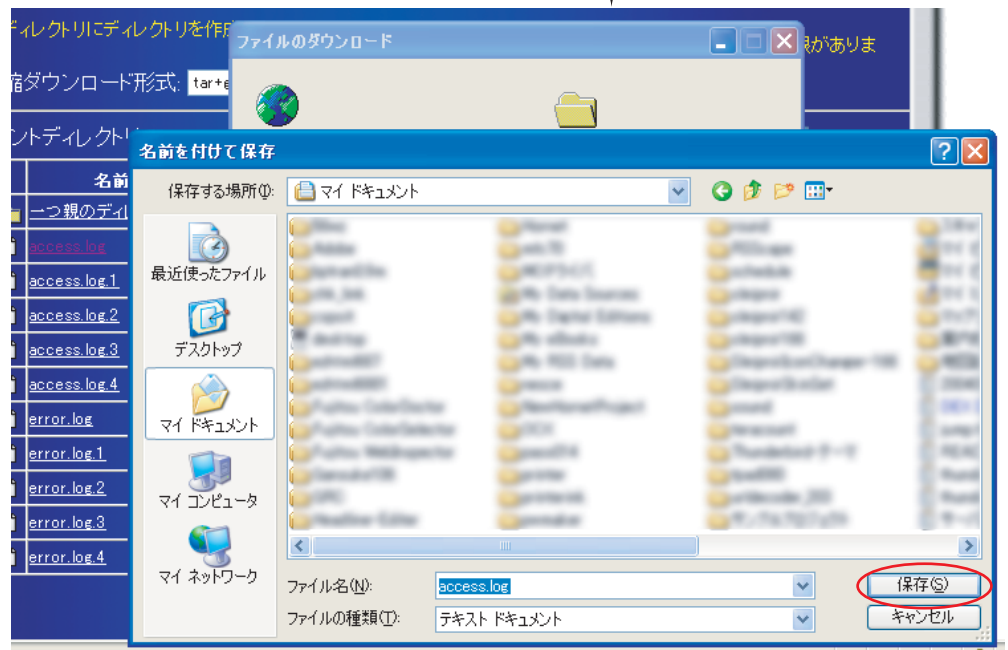


図08



- ・ 保存後、図08の「access.log」をメモ帳<sup>\*</sup>などテキストエディタで開きます。  
 ※メモ帳の場合、ログの容量が大きいと開けない場合があります。その時は、TeraPad などフリーソフトを御使用下さい。